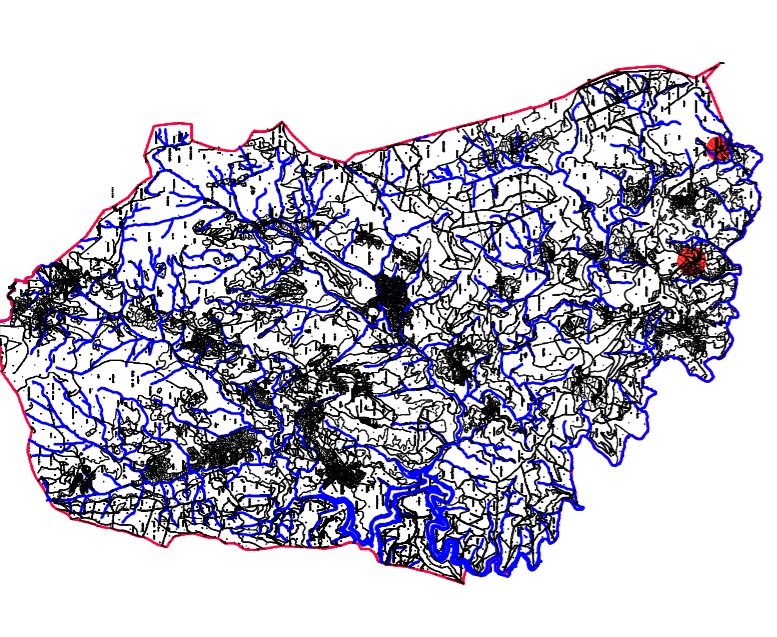


- Delimitación de Núcleo.
- Solo de Núcleo Rural Tradicional.
- Solo de Núcleo Rural Área de Expansión.
- Sistema Local de Equipamiento Público.
- Equipamiento Privado en Solo de Núcleo Rural
- Sistema Local de Zonas Verdes Públicas.
- Sistema Viario e Ulla de Edificación.
- Antiga edificación.
- Nova edificación.

- Nº de elemento no catálogo de bens obxecto de protección
- Delimitación do elemento
- Ambito de protección do elemento
- Área de liña singular
- Ambito de protección para conservación de núcleo singular
- Sistema Local de equipamiento público existente
- Re-00 Peligroso
- Sc-00 Soco cultural
- Ce-00 Cementerio
- Sp-00 Servicos públicos
- I-00 Infraestruturas
- De-00 Deportivo



Parroquia de Baiste (Santa Maria)

Núcleos de Acevedo e Baiste. Identificación en plans de Ordenación Municipal: O.P.M.A.L.05.04

<b>DOCUMENTO PARA APROBACION DEFINITIVA</b>	 <b>CONCELLO DE AVION</b>
<b>EQUIPO REDACTOR:</b> Arquitectos: Manuel Beagüe Corde Luis Prietz de Astarriano	<b>PROYECTO:</b> PLAN XERAL DE ORDENACION MUNICIPAL ORDENACION DO SOLO RURAL. Acevedo y Baiste.  <b>PROPIETARIO:</b> Ayuntamiento de Avión.  <b>EMPLOZAMIENTO:</b> Avión (Ourense ).
<b>Representante equipo redactor:</b> Manuel Beagüe Corde	<b>ESCALA:</b> 1/2.000  <b>FECHA:</b> Maio de 2007  <b>PLANO N.º:</b> O.Rural-10